



Szanowni Państwo,

Budowa Południowej Obwodnicy Warszawy (POW) wchodzi w kolejny etap i nas, mieszkańców Ursynowa czekają zmiany w organizacji ruchu. Część z nich już została wprowadzona, wraz z postępem prac należy spodziewać się kolejnych. Rada oraz Zarząd Dzielnicy zabiegają u Generalnej Dyrekcji Dróg Krajowych i Autostrad (GDDKiA) oraz wykonawcy robót budowlanych Astaldi S.p.A., aby prace budowlane były jak najmniej uciążliwe dla mieszkańców, a obszar naszej dzielnicy dotknięty skutkami tej inwestycji miał jak najmniejszą powierzchnię. Na ostatniej stronie tej publikacji znajdują Państwo dane kontaktowe do podmiotów odpowiedzialnych za realizację inwestycji. Do Państwa dyspozycji są również Radni oraz Zarząd Dzielnicy. Zachęcamy do przekazywania uwag, a w razie wątpliwości do przesyłania pytań.

Mamy świadomość, że skutki realizacji tej inwestycji dla nas jako mieszkańców będą odczuwalne. Od początku przyjęliśmy wobec mieszkańców Ursynowa zobowiązanie do szerokiego informowania o postępach w realizacji tej inwestycji. Wyrazem tego są kolejne spotkania informacyjne, jakie organizujemy dla mieszkańców, a także ta publikacja, zawierająca informacje dotyczące zmian w organizacji ruchu oraz organizacji linii autobusowych transportu publicznego.

Ostatnie lata upływają pod znakiem licznych inwestycji realizowanych na Ursynowie. Działają już Dzielnicowy Ośrodek Kultury na ul. Kajakowej, a w połowie ubiegłego roku ruszyła budowa Centrum Kultury Ursynowa przy ul. I. Gandhi. Trwa także długo oczekiwana przez mieszkańców budowa Szpitala Południowego. Dodatkowo powstają nowe, tak potrzebne inwestycje jak żłobki, przedszkola i szkoły w tym m.in. placówki edukacyjne przy ul. Teligi, ul. Tanecznej oraz ul. Zaruby. To jednak budowa Południowej Obwodnicy Warszawy jest jedną z największych w historii Ursynowa inwestycji infrastrukturalnych, porównywalną z budową Metra. Po zakończeniu budowy POW nad tunelem powstanie rozległy park, którego wizualizację znajdują Państwo na ostatniej stronie.

Z wyrazami szacunku

*R. Kempa*

Robert Kempa  
Burmistrz Dzielnicy Ursynów

*M. Matejka*

Michał Matejka  
Przewodniczący Rady Dzielnicy Ursynów

## ZMIANY W TRANSPORCIE PUBLICZNYM



### ETAP 1

**Od dnia 24 lutego** w związku z realizacją prac w rejonie skrzyżowań ul. Płaskowickiej z ul. Pileckiego i z ul. Dereniową **likwidacji ulegną przystanki PILECKIEGO 02 i STRYJEŃSKICH 02** zlokalizowane po południowej stronie ul. Płaskowickiej. W zamian za zawieszony przystanki **zostaną uruchomione przystanki zastępcze** przy ul. Dereniowej i przy ul. Pileckiego po stronie ptn. ul. Płaskowickiej bezpośrednio przed ww. skrzyżowaniami.

### ETAP 2

W drugim etapie w związku z likwidacją przystanków BRACI WAGÓW 01 i NATOLIN PŁN. 01 oraz wyłączeniem dla ruchu wyjazdu z ul. Lanciego w kierunku ul. Płaskowickiej **zmienią się trasy kursowania autobusów** (częstotliwości kursowania linii po wprowadzeniu zmian będą obowiązywały jak w chwili obecnej):

#### 136

- w kierunku CYNAMONOWA (jak obecnie): MŁYNÓW - ... - Gandhi - Cynamonowa - Płaskowickiej - CYNAMONOWA 52,  
- w kierunku MŁYNÓW: CYNAMONOWA 52 - Płaskowickiej - al. KEN - Gandhi - ... - MŁYNÓW

#### 195

- w kierunku NATOLIN PŁN. (jak obecnie): RAKOWIECKA-SANKTUARIUM - ... - Płaskowickiej - Dereniowa - Gandhi - Cynamonowa - Płaskowickiej - NATOLIN PŁN. 02,  
- w kierunku RAKOWIECKA-SANKTUARIUM (jak obecnie): NATOLIN PŁN. 02 - Płaskowickiej - ... - RAKOWIECKA SANKTUARIUM

#### 503

- w kierunku NATOLIN PŁN.: KONWIKTORSKA - ... - Gandhi - al. KEN - Płaskowickiej - NATOLIN PŁN. 14,  
- w kierunku KONWIKTORSKA: NATOLIN PŁN. 14 - Płaskowickiej - Dereniowa - Gandhi - ... - KONWIKTORSKA.

#### 192

w obu kierunkach: OS.KABATY - ... - al. KEN - Belgradzka - Stryjeńskich - Dereniowa - Gandhi - ... - METRO WILANOWSKA

#### 504

w obu kierunkach: OS.KABATY - ... - Wąwozowa - Stryjeńskich - Dereniowa - ... - DW.CENTRALNY  
Kursy wariantowe linii 504 do Służewca odjeżdżające z przystanku NATOLIN PŁN. 14 będą realizowane jak w chwili obecnej.

#### N37

w obu kierunkach: OS.KABATY - ... - Wąwozowa - Rosoła - Płaskowickiej - Cynamonowa - Gandhi - ... - DW.CENTRALNY

## ZMIANY W ORGANIZACJI RUCHU – materiały informacyjne

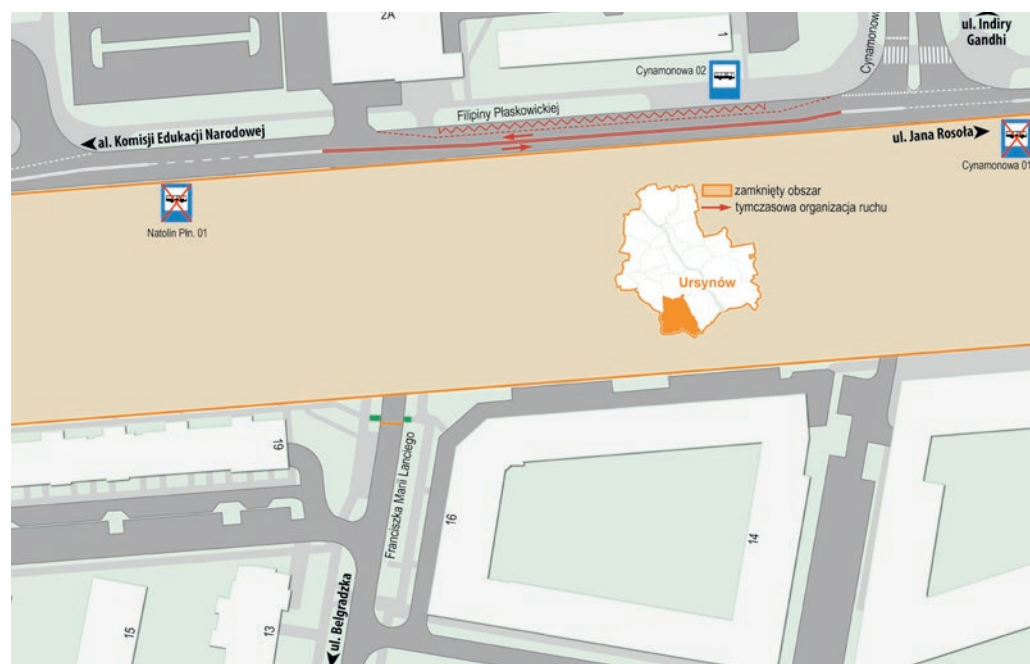
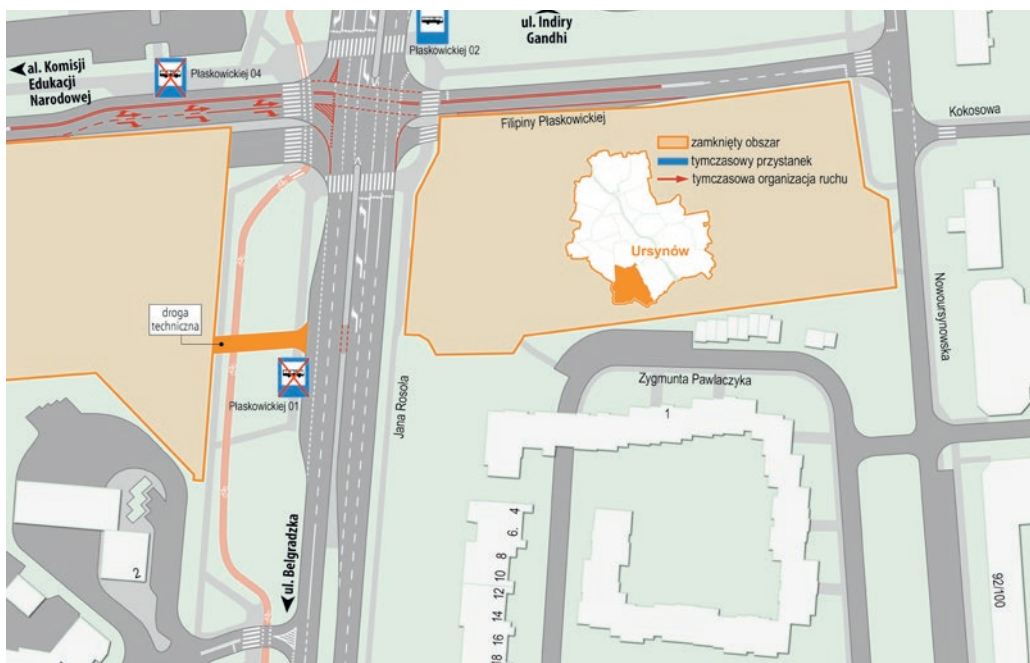
W efekcie wdrożenia nowej organizacji ruchu:

Przejezdność ul. F. Płaskowickiej zostanie zachowana.

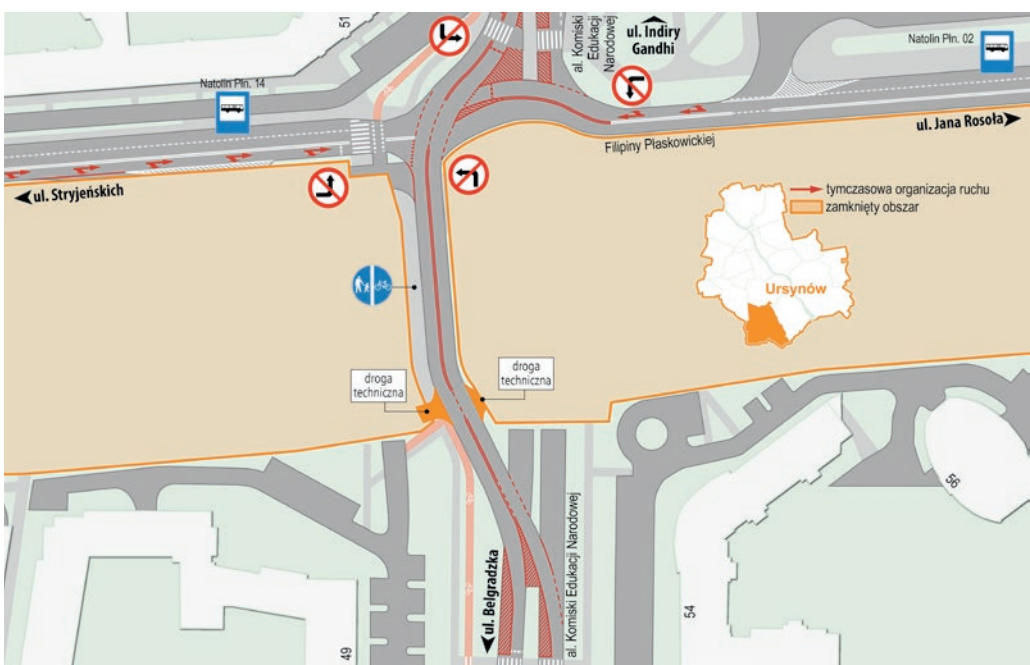
Prowadzone prace będą skutkować zmianą tras linii autobusowych.

Likwidacja przystanków po południowej stronie ul. Płaskowickiej (na odcinku Polskie Drogi – Rosoła).

- Zwężenie południowej części ul. F. Płaskowickiej.
- Zachowanie wszystkich relacji (możliwości skrętu).
  - Przeniesienie przystanku autobusowego wzdłuż ul. Rosoła.
- Likwidacja przystanku autobusowego (Płaskowickiej 04).

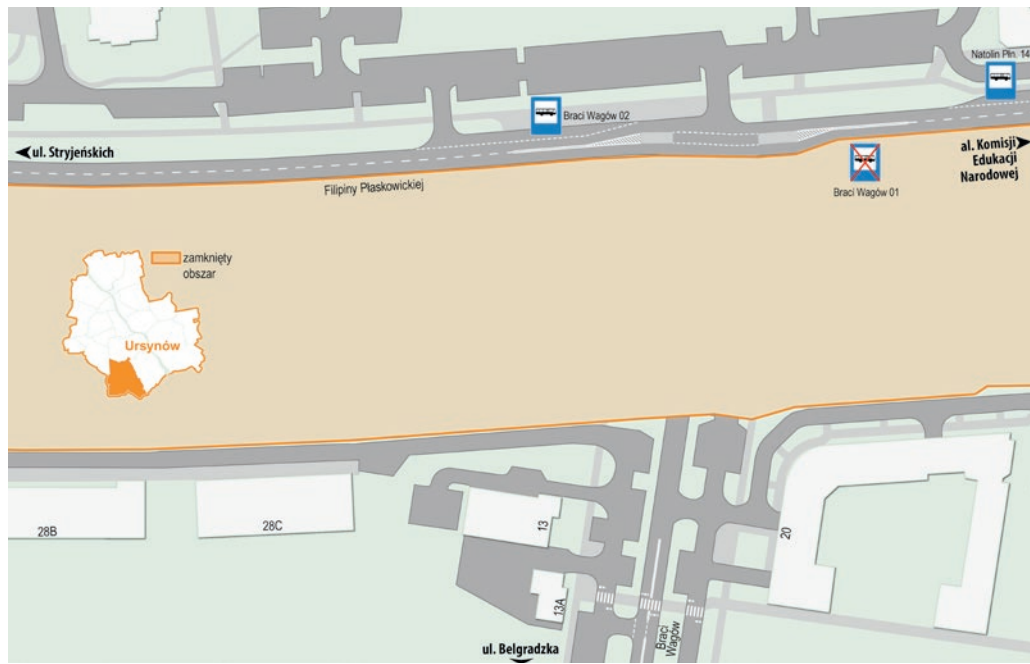


- Zamknięcie ul. F. Lanciego i przewężenie ul. F. Płaskowickiej.
- Likwidacja przystanków autobusowych po południowej stronie ul. F. Płaskowickiej.
- Wydłużenie przystanku autobusowego (Cynamonowa 02) dla autobusów ZTM.

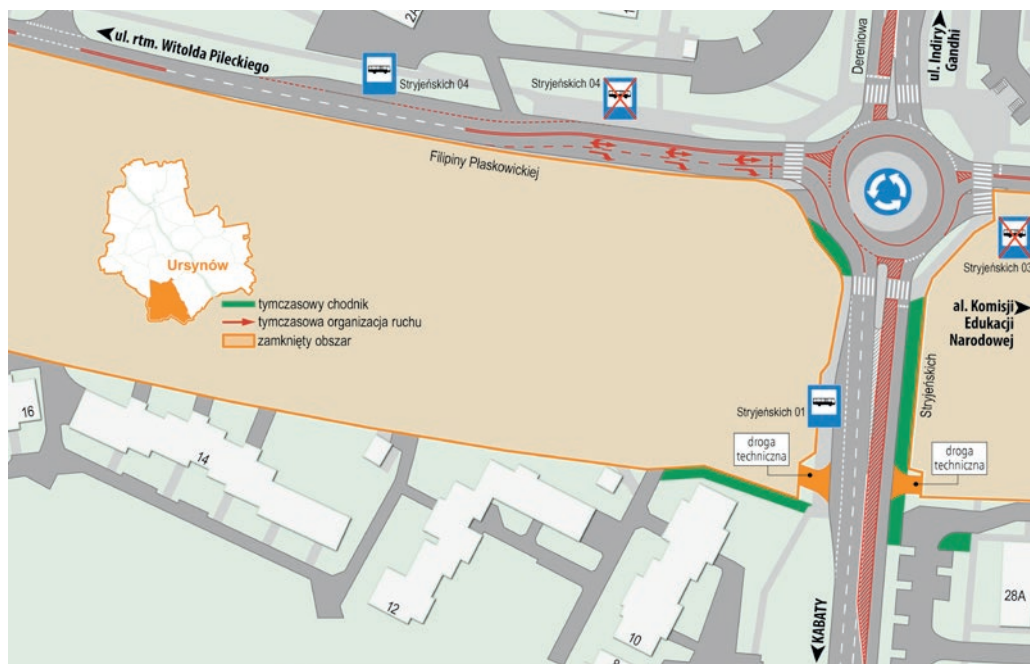


- Przewężenie ul. F. Płaskowickiej po stronie południowej. Jeden pas do skrętu w prawo i jazdy na wprost.
- Zakaz skrętu w lewo z każdej relacji (organizacja obecnie funkcjonująca).
- Wydłużenie zatoki (Natolin Pn. 14) dla autobusów ZTM.

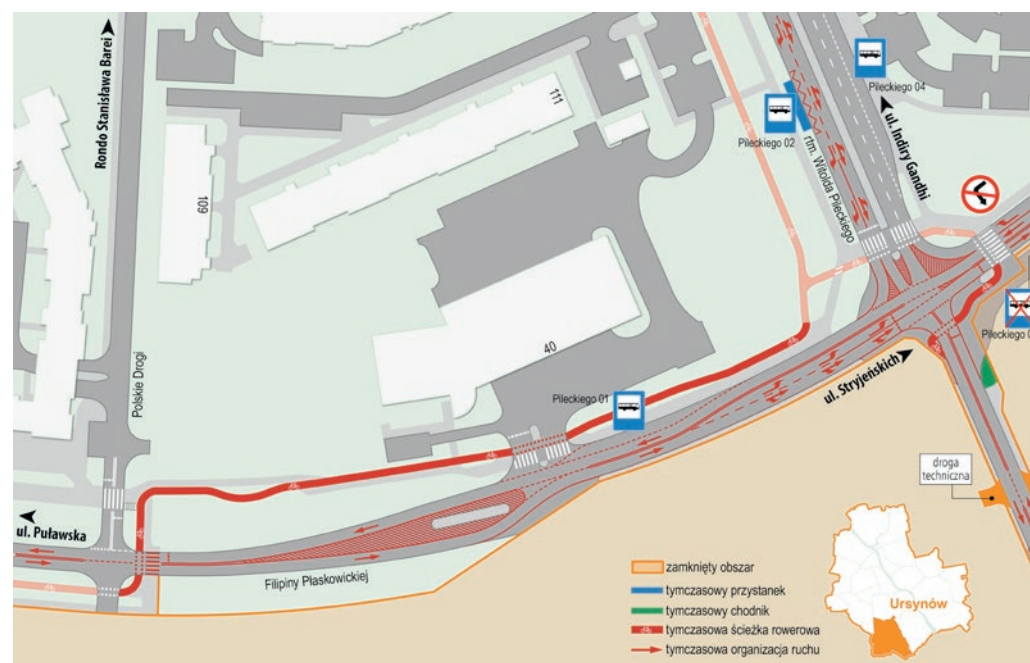
# Ważne dla mieszkańców dotyczące budowy Południowej Obwodnicy Warszawy (POW)



- Zamknięcie ul. Braci Wagów.
- Likwidacja przystanku po południowej stronie ul. F. Płaskowickiej.



- Zamknięcie południowej jezdni ulicy F. Płaskowickiej – ruch dwukierunkowy na północnej jezdni ul. F. Płaskowickiej.
- Zmiana lokalizacji przystanku Stryjskich 04.
- Likwidacja przystanku po południowej stronie ul. F. Płaskowickiej.
- Zwężenie do jednego pasa ul. Stryjskich – południowa strona.



- Zmiana lokalizacji ścieżki rowerowej .
- Likwidacja ścieżki rowerowej i chodników po stronie południowej ul. F. Płaskowickiej.
- Zmiana lokalizacji przystanków autobusowych na ul. F. Płaskowickiej (Pileckiego 01).
- Przeniesienie przystanku Pileckiego 02.
- Likwidacja przystanku po południowej stronie ul. F. Płaskowickiej.

## CO PO ZAKOŃCZENIU BUDOWY?

Nad tunelem powstanie pionierski w swej koncepcji, wypracowanej z udziałem mieszkańców Ursynowa park. W latach 2018-2019 chcemy przygotować projekt budowlany parku nad tunelem obwodnicy. Budowa tunelu ma być ukończona w 2020 r. i bezpośrednio po jej zakończeniu chcemy rozpocząć budowę parku.



### WIĘCEJ INFORMACJI na temat budowy POW:



Punkt Informacyjny dla kontaktów ze społecznością  
Biuro Inżyniera Kontraktu –  
Egis Polska Inżynieria Sp. z o.o.  
ul. Rosoła 10, 02-786 Warszawa  
tel. 509 129 571

[infopow@egis-polska-inzynieria.com](mailto:infopow@egis-polska-inzynieria.com)  
[www.pulawska-lubelska.pl/](http://www.pulawska-lubelska.pl/)



Zarząd Transportu Miejskiego  
[ztm.waw.pl](http://ztm.waw.pl)

Urząd Dzielnicy Ursynów  
[www.ursynow.pl](http://www.ursynow.pl)

Informacje na temat budowy  
możecie Państwo śledzić na:

[www.facebook.com/POWUrsynow](https://www.facebook.com/POWUrsynow)  
[www.pow.info.pl](http://www.pow.info.pl)



Swoje uwagi możecie Państwo  
także składać:

[pow@ursynow.pl](mailto:pow@ursynow.pl)  
Urząd Dzielnicy Ursynów  
[tomasz.krasowski.radny@interia.pl](mailto:tomasz.krasowski.radny@interia.pl)  
Przewodniczący Komisji Inwestycji  
Komunalnych i Transportu